

# Про цей буклет

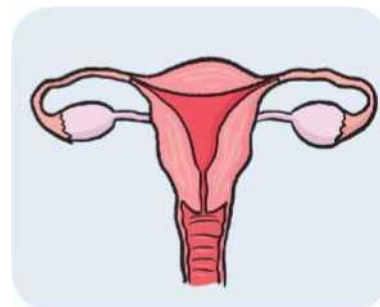


Цей буклет надіслано Національною службою охорони здоров'я (NHS) Чеширу та Мерсісайду.

Ми відповідаємо за планування медичної допомоги людям у Ліверпулі.



Ми хочемо покращити жіноче лікарняне обслуговування у Ліверпулі.



Це включає:

- **Гінекологічні послуги** - це догляд за жіночими частинами тіла. Сюди входить догляд за жіночою вагіною та маткою.



- **Акушерські послуги** - це медична допомога вагітним жінкам і жінкам, які щойно народили.



Ми хочемо, щоб усі наші пацієнти отримували необхідний медичний догляд, незалежно від того, де він надається.



У цьому буклеті буде пояснено наступне:

- Чому нам потрібно внести зміни в ці лікарняне обслуговування.



- Що ми вже робимо, щоб зробити це обслуговування безпечнішими.



Наприкінці буклету ми попросимо вас пройти опитування і повідомити нам, що ви думаєте про цей план.

Інші команди NHS, які допомогли нам створити цей буклет:



- Трастовий жіночий фонд NHS Ліверпуля

- Трастовий фонд NHS університету Ліверпуля

- Трастовий фонд NHS онкологічного центру Клаттербріджа

- Трастовий фонд дитячої медицини NHS Альдер Гею



Ми також співпрацювали з місцевою організацією Healthwatch у Ноуслі, Ліверпулі та Сефтоні.

# Хто користується цими послугами?



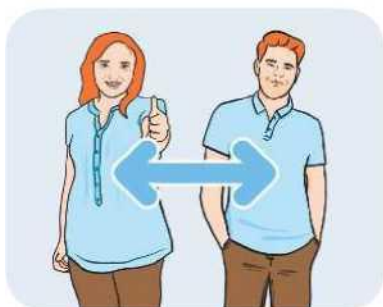
У цій брошурі ми інколи називатимемо гінекологічні та акушерські послуги **жіночими лікарняними послугами**.



Але цими послугами користуються не лише жінки.



**Чоловіки - трансгендери та небінарні люди**, які народилися з жіночими статевими органами, також можуть користуватися цими послугами.



**Трансгендери** – це люди, які змінюють надану від народження стать.



**Небінарність** – це коли хтось не відчуває, що він ні чоловік, ні жінка.

# Як зараз виглядає обслуговування



На даний момент всі акушерські послуги і більшість гінекологічних послуг у Ліверпулі надаються в жіночій лікарні Ліверпуля.



Ліверпульська жіноча лікарня також надає допомогу хворим новонародженим немовлятам або тим, що народилися занадто рано.



Деякі гінекологічні послуги надаються в інших лікарнях Ліверпуля.



Це означає, щоб отримати правильне лікування, деяким пацієнтам може знадобитися їздити між різними лікарнями.



Лікарні Ліверпуля також надають **гінекологічні онкологічні** послуги.

**Гінекологічний рак** - це рак, що знаходиться в жіночому статевому органі тіла, наприклад, у шийці матки.



Більшість інших лікарняних послуг для дорослих надаються в Королівській Ліверпульській лікарні (Royal Liverpool Hospital) або лікарні в Ейнтрі (Aintree Hospital).

У полі нашої уваги:



- Усі послуги в сфері гінекології та акушерства, що надаються в жіночій лікарні Ліверпуля.



- Медичні послуги для вагітних або людей з гінекологічними проблемами, що надаються в інших лікарнях Ліверпуля.

## Що ми не



- Медичний догляд в сфері жіночого здоров'я, що надається поза лікарнями, наприклад, у кабінетах загальної практики або в медичних центрах.



- Послуги, що надаються в організації Hewitt Fertility Centre.



- **Послуги клінічної генетики** - це турбота про здоров'я людей, які мають хвороби, що передаються в родині з покоління в покоління.



- Лікарняні послуги для жінок, що надаються в інших частинах Чешира та Мерсісайду.



Але ми прийmemo до уваги, як наші плани впливатимуть на ці послуги в майбутньому.

# Чому ці послуги потрібно змінити?



В інших частинах Сполученого Королівства спеціальні лікарняні послуги для жінок надаються в тій самій будівлі, що й інші послуги лікарні, наприклад, невідкладна допомога.



Але жіночі лікарняні послуги в Ліверпулі відокремлені від інших служб.



Це може ускладнити надання належної допомоги людям, які потребують різних видів догляду.

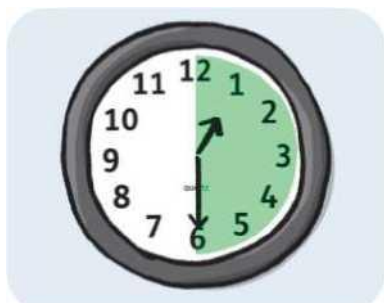


Щоб пацієнти отримували необхідну допомогу, іноді їх потрібно перевозити до іншої лікарні.

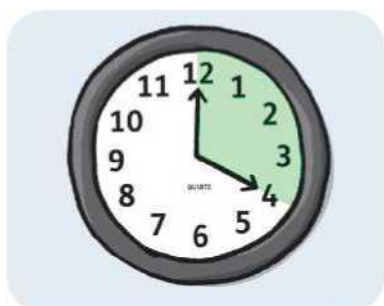


## Тривалість поїздки

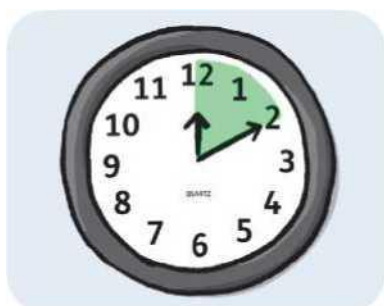
Якщо ви виїжджаєте з жіночої лікарні Ліверпуля, то зазвичай це займе:



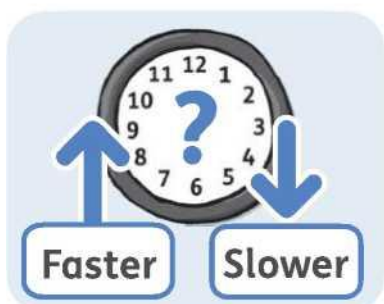
- Приблизно 30 хвилин щоб добратися до лікарні Ейнтрі.



- Приблизно 20 хвилин, щоб добратися до дитячої лікарні Альдер Гея або лікарні Бродгріна (Broadgreen Hospital).



- Приблизно 10 хвилин, щоб доїхати до онкологічного центру Клаттербріджа або Королівської лікарні Ліверпуля.



Ці подорожі можуть бути як швидкими, так і повільними, залежно від часу доби.

# Ризики



**Ризик** — це щось, що може бути небезпечним або завдати шкоди людям.

Є 5 основних видів ризиків, що впливають на жіночі лікарняні послуги у Ліверпулі.

## Ризик 1



Якщо пацієнтка Ліверпульської жіночої лікарні раптово сильно захворіє, лікарня може бути не в змозі надати їй необхідну допомогу для покращення стану.



Це пов'язано з тим, що в лікарні немає інших медичних служб і персоналу, наприклад, бригад невідкладної допомоги.



Це означає, що іноді пацієнтам доводиться їздити в інші лікарні на швидкій.

Це називається **транспортування машиною швидкої медичної допомоги.**



Перевезення пацієнтів у безпечний спосіб може зайняти багато часу, що може ускладнити надання пацієнтам необхідної допомоги вчасно.

## Ризик 2



Усі спеціалісти, що надають гінекологічні та акушерські послуги в Ліверпулі працюють в Ліверпульській жіночій лікарні.



Це означає, що пацієнти, які звертаються до різних лікарень, можуть не отримати ці послуги вчасно, що може погіршити проблему зі здоров'ям.



Іноді персонал гінекології та акушерського відділення їздить до інших лікарень для надання невідкладної допомоги.



Але вони не можуть це робити постійно.

## Ризик 3



Деякі правила, які називаються **"Національні стандарти догляду"**, стверджують, що ми повинні надавати певні медичні послуги в одному місці.



Але ми не можемо дотримуватись усіх цих правил у Ліверпулі, оскільки жіночі лікарняні послуги надаються в окремій лікарні.



Якщо ми не вирішимо цю проблему, може статися, що деякі послуги більше не будуть надаватись у Ліверпулі.



Це може означати, що щоб отримати належну допомогу, деяким людям може знадобитися поїздка до лікарень за межами Ліверпуля.

## Ризик 4



Персонал гінекології і акушерства в Ліверпулі має менше можливостей вчитися та працювати з різними медичними командами та експертами.



Це означає можливість зменшення охочих працювати в сфері гінекології та акушерстві в місті.



Ця проблема ускладнює процес найму і утримання персоналу, що може ускладнити надання деяких послуг у майбутньому.

## Ризик 5



Те, як працюють лікарняні служби в Ліверпулі, може ускладнити отримання пацієнтами гінекології і акушерства доречного догляду.



Ми стурбовані, що це може причинити **травму** людям, які користуються цими послугами, їхнім сім'ям і співробітникам, що надають послуги.

**Травма** - це коли ви проходите через дуже стресовий або жахливий досвід у своєму житті.

# Як ці проблеми впливають на догляд?

## Транспортування машиною швидкої медичної допомоги



Щороку між Ліверпульською жіночою лікарнею та іншими лікарнями здійснюється близько 220 транспортувань машиною швидкої допомоги.



Приблизно половина цих транспортувань призначена для пацієнтів, яким потрібна невідкладна допомога.



Період між 2018 та 2022 роками:

- 69 серйозно хворих пацієнтів перевели з Ліверпульської жіночої лікарні до іншої лікарні.



- Ще щонайменше 12 пацієнтів були змушені їхати з лікарем, який спеціалізується на **анестезіології**.

**Анестезія** - це медична допомога, яка вводить в сон або припиняє відчуття болю.

## Смертність матерів



З січня 2014 року по листопад 2023 року 17 жінок, які отримували догляд в Ліверпульській жіночій лікарні, померли через проблеми з вагітністю, під час пологів або після них.



Вони померли під час вагітності або менш ніж через 6 тижнів після закінчення вагітності.



Старші лікарі дослідили ці смерті, щоб з'ясувати, чому так сталося.



Вони погодилися, що 7 із цих смертей частково сталися через те, що жіночі лікарняні послуги в Ліверпулі надаються відокремлено від інших лікарняних послуг.



## Серйозні медичні інциденти



**Серйозний медичний інцидент** — це коли під час догляду за пацієнтом щось йде не так і це завдає йому дуже серйозної шкоди.



У період з липня 2022 року по березень 2024 року 148 серйозних медичних інцидентів частково сталися через те, що жіночі лікарняні послуги в Ліверпулі надаються відокремлено від інших лікарняних послуг.

## На кого це впливає?



Ці проблеми частіше стосуються певних груп людей, наприклад:

- Люди з бідних районів.



- Представники **етнічних меншин**.  
**Етнічна меншина** — це невелика група людей однієї раси в місці, де більшість інших людей належать до іншої раси.

# Безпечне надання послуг



Персонал лікарні в Ліверпулі наполегливо працює, щоб керувати ризиками та надавати послуги безпечно для пацієнтів.



Нижче наведено кілька основних принципів, якими вони для цього керуються.

- Старші лікарі подорожують із дуже хворими пацієнтами, яким потрібна швидка допомога.



- Лікарні співпрацюють, щоб обмінюватися інформацією та доглядати за пацієнтами, які потребують різноманітних послуг.



- Працівники акушерського відділення працюють з іншими лікарями, щоб переконатися, що вагітні пацієнтки отримують правильний догляд.

Інші зміни, які допомагають забезпечити безпеку пацієнтів, включають:



- Нові послуги з надання допомоги вагітним пацієнткам, які перебувають на лікуванні в інших лікарнях.



- Створено нові робочі місця для **анестезіологів.**

Пам'ятайте, ці медичні послуги спрямовані на те, щоб ви припинили відчувати біль або заснули.



Ці робітники працюватимуть як у Ліверпульській жіночій лікарні, так і в Королівській лікарні Ліверпуля.

## Більші зміни

NHS також робить інші речі, щоб зробити гінекологічний та акушерський догляд в Ліверпулі безпечнішими, наприклад:



- Наймання бригади екстреної медичної допомоги для покращення перевезень швидкої допомоги.



- Навчання персоналу, щоб швидше помічати, коли стан здоров'я пацієнта погіршується, і відповідно лікувати його.



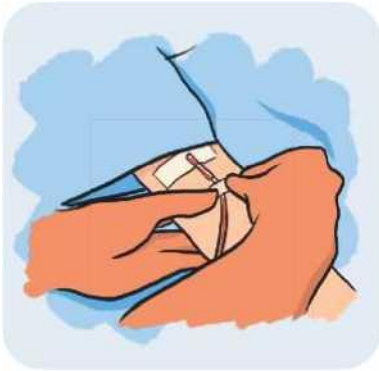
- Відкриття **діагностичного центру** в жіночій лікарні Ліверпуля.

**Діагностичний центр** — це місце, де пацієнти можуть зробити аналізи або сканування, щоб дізнатися, що не так і яке лікування їм потрібно.



Це означає, що людям знадобиться менше перевезень швидкою.

Також ми вносимо такі зміни, як:



- Планування **служби переливання крові** для Ліверпульської жіночої лікарні.

Переливання **крові** - це коли вам вводять кров від іншої людини.



- Співпраця з дитячою лікарнею Alder Hey для покращення догляду за новонародженими.



- Створення нової служби в Ліверпульській жіночій лікарні для допомоги робітникам, що мають труднощі з психічним здоров'ям або стрес через роботу.



Ці зміни допомагають зробити жіноче лікарняне обслуговування у Ліверпулі кращими та безпечнішими.



Але вони не усувають усіх ризиків і не допомагають переконатися, що такі послуги будуть надаватися тривалий час.

# Відповіді на питання

## Чому ми хочемо змінити послуги саме зараз?

Ми хочемо саме зараз змінити обслуговування жіночих лікарень, оскільки:



- Збільшується кількість породілль з серйозними проблемами зі здоров'ям.



- Збільшується кількість породілль у віці.



Вагітні пацієнтки старшого віку або ті, що мають серйозні проблеми зі здоров'ям, ймовірно, зіткнуться з більшими ризиками під час вагітності.



Багатьом із цих пацієнтів знадобиться догляд інших служб і медичних команд, щоб допомогти з вагітністю.

Також ми вносимо ці зміни, оскільки:



- Ми потребуємо більше гінекологічних послуг.

Це пояснюється тим, що зараз люди живуть довше і більше людей потребують лікування раку в сфері гінекології.



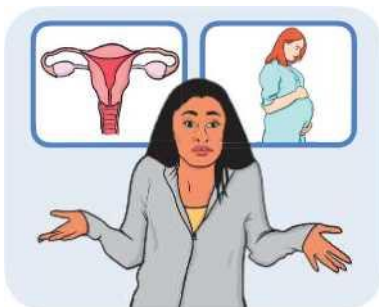
- Оскільки гінекологічні онкологічні послуги покращуються, вони також стають складнішими.

Тож щоб спланувати та забезпечити таке лікування, може знадобитися допомога медичних працівників інших лікарень.



Якщо ми не впровадимо ці зміни:

- Проблеми погіршаться.



- Людям може бути важче отримати деякі гінекологічні та акушерські послуги в Ліверпулі.



- Буде важче найняти та утримувати персонал для жіночій лікарні Ліверпуля.



- Ліверпуль може отримати менше грошей і **досліджень** для покращення жіночого лікарняного обслуговування у Ліверпулі.

**Дослідження** - це коли лікарі або вчені досліджують щось.



- Пацієнти в сфері гінекології та акушерства в Ліверпулі можуть отримати гірший догляд, ніж пацієнти в інших частинах Великобританії.

## Чи повинні ми тримати лікарню для жінок окремо?



Спосіб організації жіночих лікарень у Ліверпулі означає, що жінкам може бути важче, ніж чоловікам, отримати хорошу медичну допомогу.



# Що станеться з жіночою лікарнею Ліверпуля?



Ліверпульська жіноча лікарня знаходиться на вулиці Краун (Crown Street) у центрі Ліверпуля.



Краун-стріт є важливою будівлею NHS, і це місце не закривається



Ми ще не знаємо, як виглядатимуть послуги жіночої лікарні в Ліверпулі в майбутньому.



Якщо деякі служби переїдуть, NHS продовжить надавати допомогу на Краун-стріт.

## Чи буде припинено якісь послуги?



Ми не плануємо припиняти будь-які послуги.



Ми хочемо покращувати наше обслуговування й підтримувати його безпеку.

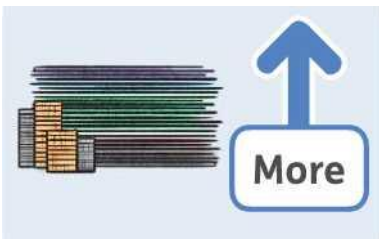


Це може допомогти нам отримати більше фінансування та досліджень у майбутньому.

## Чи передбачає план економію грошей?



Ні, цей план не спрямований на економію грошей.



Ймовірно, нам знадобиться більше грошей, щоб внести будь-які зміни.

## Чи може кожна лікарня надавати всі послуги?



NHS не може надавати всі медичні послуги в кожній лікарні.



Це пов'язано з тим, що не вистачає лікарів-експертів і допоміжної команд.

# Опитування



Будь ласка, пройдіть це опитування, щоб повідомити нам, що ви думаєте про наведені причини, з яких, на нашу думку, жіноче лікарняне обслуговування в Ліверпулі має змінитися.



Ваші відповіді допоможуть нам спланувати, як таке лікарняне обслуговування відбуватиметься в майбутньому.



Опитування буде проводитися з 15 жовтня по 26 листопада 2024 року.



Ви можете пройти опитування на папері або на нашому сайті тут: [www.gynaeandmaternityliverpool.nhs.uk/get-involved](http://www.gynaeandmaternityliverpool.nhs.uk/get-involved)



Ми дотримуватимемося законодавства щодо захисту вашої інформації.



Ми не використовуватимемо ваші відповіді, щоб дізнатися ваше ім'я або ідентифікувати вас.



Ви можете відповісти тільки на ті питання, що бажаєте.