

## Ismertető a tájékoztatóról



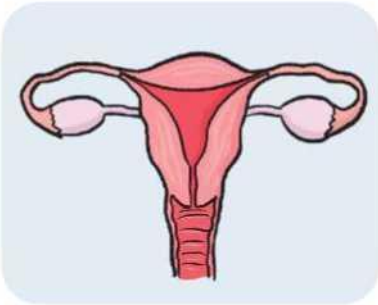
Ezt a tájékoztatót a Nemzeti Egészségügyi Szolgálat (NHS) Cheshire és Merseyside megyékben adta ki.

Mi felelünk a liverpooli lakosság egészségügyi ellátásának megtervezéséért.



Szeretnénk javítani a liverpooli női kórház szolgáltatásait.

Ez magában foglalja a következőket:



- **Nőgyógyászati szolgáltatások** - ez a női testrészek egészségügyi ellátása. Ez magában foglalja a nők hüvelyének és méhének gondozását.



- **Szülészeti szolgáltatások** - ez az egészségügyi ellátás terhes nők és nemrég szült nők számára.



Azt akarjuk, hogy minden betegünk megkapja a szükséges egészségügyi ellátást, akárhonnán is kapja az ellátását.

Ez a tájékoztató elmagyarázza a következőket:



- Miért kell változtatni ezeken a kórházi szolgáltatásokon.



- Mit teszünk most azért, hogy biztonságosabbá tegyük ezeket a szolgáltatásokat.



A tájékoztató végén megkérjük, hogy töltsön ki egy kérdőívet amelyben elmondja mit gondol erről a tervről.

A következő Nemzeti Egészségügyi Szolgálat (NHS) csoportok segítettek nekünk a kiadvány elkészítésében:



- Liverpool Women's NHS Foundation Trust (Liverpool Női Nemzeti Egészségügyi Szolgálat Alapítványi Tröszt)
- Liverpool University Hospitals NHS Foundation Trust (Liverpool Egyetemi Kórházak Nemzeti Egészségügyi Szolgálat Alapítványi Tröszt)
- The Clatterbridge Cancer Centre NHS Foundation Trust (A Clatterbridge Rákközpont Nemzeti Egészségügyi Szolgálat Alapítványi Tröszt)
- Alder Hey Children's NHS Foundation Trust (Alder Hey Gyermek Nemzeti Egészségügyi Szolgálat Alapítványi Tröszt)



Együttműködtünk a Knowsley, Liverpool és Sefton helyi egészségügyi felügyeleteivel is.

## Ki veszi igénybe ezeket a szolgáltatásokat?



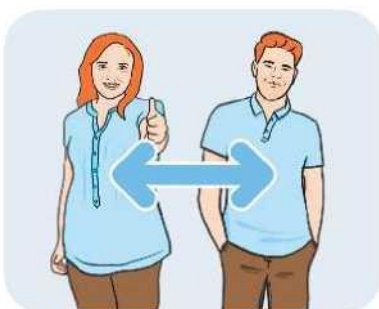
Ebben a kiadványban, a nőgyógyászati és szülészeti szolgáltatásokat néha **női kórházi szolgáltatásoknak** nevezzük.



De nem csak nők veszik igénybe ezeket a szolgáltatásokat.



**Transznemű férfiak és nem-bináris neműek** akik női testrészekkel születtek szintén igénybe vehetik ezeket a szolgáltatásokat.



**A transzneműek** olyan embereket jelentenek akik megváltoztatják születési nemüket.



**A nem-bináris nemű az** amikor valaki nem érzi magát férfinak vagy nőnek.

## Hogyan néznek ki a szolgáltatások most



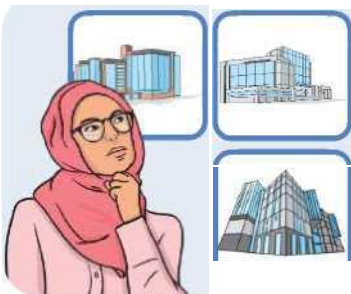
Jelenleg az összes szülészeti és a legtöbb nőgyógyászati szolgáltatás Liverpoolban a Liverpool Women's Hospitalban (Liverpool Női Kórház) történik.



A liverpooli női kórház a beteg és koraszülött újszülöttek ellátását is biztosítja.



Egyes nőgyógyászati szolgáltatások más liverpooli kórházakban történnek.



Ez azt jelenti, hogy egyes betegeknek esetleg utazniuk kell majd a különböző kórházak között, hogy megkapják a megfelelő kezelést



A liverpooli kórházak biztosítanak továbbá a **nőgyógyászati daganatos betegek számára is** ellátást.

**A nőgyógyászati rák** olyan rák amely egy női testrészben, például a méhnyakon növekszik.



A legtöbb egyéb kórházi szolgáltatás felnőttek számára a Liverpooli Királyi Kórházban (Royal Liverpool Hospital) vagy az Aintree Kórházban (Aintree Hospital) történik.



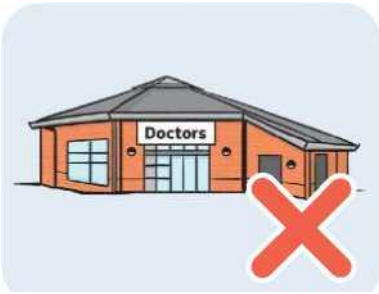
A következőket fogjuk ellenőrizni:

- A liverpooli női kórházban nyújtott összes nőgyógyászati és szülészeti szolgáltatás.



- Más liverpooli kórházakban nyújtott egészségügyi szolgáltatások terhesek vagy nőgyógyászati egészségügyi problémákkal küzdő személyek számára.

A következőket fogjuk ellenőrizni:



- A kórházakon kívül, például háziorvosi rendelőkben vagy egészségügyi központokban nyújtott női egészségügyi ellátás.



- A Hewitt Termékenységi Központban (Hewitt Fertility Centre) nyújtott szolgáltatások.



- **Klinikai genetikai szolgáltatások** - ez olyan emberek egészségügyi ellátása akiknek a családjában öröklődő betegség van.



- Cheshire és Merseyside megye más részein nyújtott női kórházi szolgáltatások.



De gondolkodni fogunk azon, hogy a tervek a jövőben milyen hatással lesznek majd ezekre a szolgáltatásokra.

## Miért kell változtatni ezeken a szolgáltatásokon?



Az Egyesült Királyság más részein a speciális női kórházi szolgáltatásokat ugyanabban az épületben nyújtják, mint a többi kórházi szolgáltatást, például a sürgősségi ellátást.



A liverpooli női kórházi szolgáltatások azonban elkülönülnek a többi szolgáltatástól.



Ez megnehezítheti a különböző típusú gondozásra szoruló emberek megfelelő ellátását.



Néha a betegeket át kell szállítani egy másik kórházba, hogy biztosítsák számukra a szükséges ellátást.

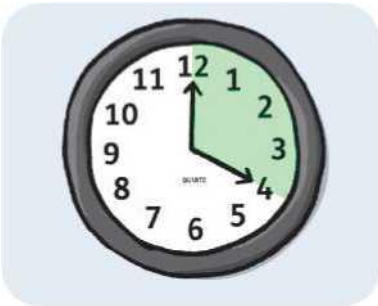


## Utazási idők

Ha a liverpooli női kórházból utazik, az általában a következő időtartamot veszi igénybe:



- Körülbelül 30 perc az utazás az Aintree Kórházba.



- Az Alder Hey Gyermekkorház vagy a Broadgreen Kórház körülbelül 20 perc alatt elérhető.



- Körülbelül 10 perc alatt elérhető a Clatterbridge Cancer Centre (Clatterbridge Rákközpont) vagy a Royal Liverpool Hospital (Liverpooli Királyi Kórház).



Ezek az utazások lehetnek gyorsabbak vagy lassabbak is, többek között a napszaktól függően.

## Mik a kockázatok?



A **kockázat** olyan dolog amely veszélyes lehet vagy árthat az embereknek.

A liverpooli női kórházi szolgáltatásokat 5 fő kockázat érinti.

### Kockázat 1



Ha a liverpooli női kórház egyik betege hirtelen nagyon megbetegszik, a kórház nem biztos, hogy biztosítani tudja a gyógyulásához szükséges ellátást.



Ennek oka, hogy a kórházban nincsenek más egészségügyi szolgáltatások és személyzet, például sürgősségi ellátó csoportok.



Ez azt jelenti, hogy a betegeknek néha mentővel más kórházba kell utazniuk.

Ezt hívják **mentős átszállításnak**.



A betegek biztonságos szállítása hosszú időt vehet igénybe, ami megnehezítheti, hogy a betegek időben megkapják a szükséges ellátást.

## Kockázat 2



A liverpooli nőgyógyászati és szülészeti szolgáltatások valamennyi szakértője a liverpooli női kórházban dolgozik.



Ez azt jelenti, hogy a különböző kórházakba járó betegek nem biztos, hogy időben megkapják ezeket a szolgáltatásokat, ami súlyosbíthatja az egészségügyi problémájukat.



Néha a nőgyógyászati és szülészeti személyzet más kórházakba utazik sürgősségi ellátás céljából.



De ezt nem tudják mindig megtenni.

### Kockázat 3



Egyes szabályok, az úgynevezett **nemzeti ellátási szabványok** azt írják elő, hogy bizonyos egészségügyi szolgáltatásokat ugyanazon a helyen kell nyújtanunk.



Liverpoolban azonban nem tudjuk követni ezeket a szabályokat, mivel a női kórházi szolgáltatásokat egy külön kórházban nyújtják.



Ha nem oldjuk meg ezt a problémát, egyes szolgáltatások biztosítása megszűnhet Liverpoolban.



Ez azt jelentheti, hogy egyes személyeknek Liverpoolon kívüli kórházakba kell utazniuk, hogy megkapják a megfelelő ellátást.

## Kockázat 4



A liverpooli nőgyógyászati és szülészeti személyzetnek kevesebb esélye van arra, hogy különböző egészségügyi csoportoktól és szakértőktől tanuljon és velük dolgozzon együtt.



Ez azt jelenti, hogy csökkenhet azoknak a száma, akik nőgyógyászati és szülészeti állásokat szeretnének a városban.



Ez a probléma megnehezíti a személyzet felvételét és megtartását, ami a jövőben megnehezítheti bizonyos szolgáltatások nyújtását.

## Kockázat 5



A liverpooli kórházi szolgáltatások működése megnehezítheti a nőgyógyászati és szülészeti betegek számára a megfelelő ellátást.



Aggódunk amiatt, hogy ez **traumát** okozhat az ezeket a szolgáltatásokat igénybe vevő emberek, családjaik és a szolgáltatásokat nyújtó személyzet tagjai számára.

**Trauma** az, amikor az ember egy nagyon stresszes vagy ijesztő élményen megy keresztül az életében.

## Hogyan befolyásolják ezek a kérdések az ellátást?

### Mentőautós Szállítás



Évente körülbelül 220 mentőautós szállítás történik a liverpooli női kórház és más kórházak között.



Ezeknek az átszállításoknak körülbelül a fele sürgősségi betegeket érint.

2018 és 2022 között:



- 69 nagyon beteg pácienszt szállítottak át a liverpooli női kórházból egy másik kórházba.



- Legalább 12 további betegnek kellett olyan orvossal utaznia akinek a szakterülete az **érzéstelenítés**.

**Az érzéstelenítés** olyan orvosi ellátás, amelynek célja, hogy elaltasson vagy megszüntesse a fájdalomérzetet.

## Anyák elhalálozása



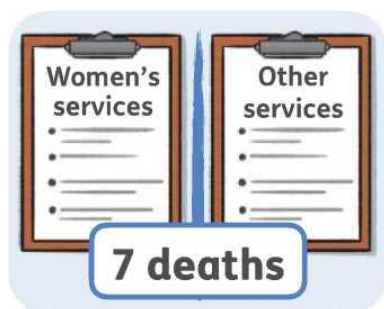
2014 januárja és 2023 novembere között 17, a liverpooli női kórházban ápoló nő halt meg a terhességgel, a szüléssel vagy a szülészeti ellátással kapcsolatos probléma miatt.



Vagy a terhességük alatt haltak meg, vagy kevesebb mint 6 héttel a terhességük lezárulta után.



A vezető orvosok megvizsgálták ezeket a haláleseteket, hogy kiderítsék miért történtek.



Egyetértettek abban, hogy e halálesetek közül 7 részben azért történt, mert a liverpooli női kórházi szolgáltatások elvannak különítve a többi kórházi szolgáltatástól.



## Súlyos egészségügyi incidensek



Egy **súlyos orvosi incidensről** akkor beszélünk, ha egy beteg ellátása során valami hiba történik, és nagyon súlyosan megsérül.



2022 júliusa és 2024 márciusa között 148 súlyos orvosi incidens történt, részben azért, mert a liverpooli női kórházi ellátások el vannak különítve a többi kórházi ellátástól.

## Kiket érint ez?



Ezek a problémák nagyobb valószínűséggel érintik az emberek olyan csoportjait, mint például:

- Emberek szegényebb környékekről.



- Emberek **etnikai kisebbségi** csoportokból.

Az **etnikai kisebbségi csoport** azonos fajú emberek kis csoportja egy olyan helyen, ahol a legtöbb ember más fajhoz tartozik.

## A szolgáltatások biztonságának megőrzése



A liverpooli kórházi személyzet keményen dolgozik a kockázatok kezelésén és a szolgáltatások biztonságának megőrzésén a betegek számára.

Ennek néhány fő módja a következő:



- Vezető orvosok, akik nagyon beteg páciensekkel utaznak, akiknek mentőautós szállításra van szükségük.



- A különböző kórházak együttműködnek az információk megosztása és a többféle szolgáltatást igénylő betegek ellátása érdekében.



- A szülészeti személyzet más szakterületű orvosokkal együttműködve biztosítja, hogy a terhes betegek megfelelő ellátásban részesüljenek.



A betegek biztonságát segítő egyéb változások közé tartoznak a következők:

- Egy új szolgáltatás a más kórházakban kezelt terhes betegek ellátására.



- Új munkahelyek létrehozása **az altatóorvosi szolgáltatások számára.**

Ne feledje, ezek olyan orvosi szolgáltatások, amelyek célja, hogy elaltassák vagy megszüntessék a fájdalomérzetét.



A személyzet tagjai a liverpooli női kórházban és a liverpooli királyi kórházban (Royal Liverpool Hospital) egyaránt dolgoznak majd.

## Nagyobb változások

Az NHS mást is tesz azért, hogy biztonságosabbá tegye a nőgyógyászati és szülészeti ellátást Liverpoolban, mint például:



- Egy új orvosi sürgősségi csapat felvétele a mentőautós szállítások javítása érdekében.



- A személyzet képzése, hogy gyorsabban észrevegyék, ha egy beteg egészségi állapota romlik, és kezeljék őket.



- Új **diagnosztikai központ** megnyitása a liverpooli női kórházban.

A **diagnosztikai központ** egy olyan hely, ahol a betegek vizsgálatokat végezteshetnek, hogy kiderüljön, mi a bajuk, és milyen kezelésre van szükségük.



Ez azt jelenti, hogy az embereknek kevesebb mentőautós szállításra lesz szükségük.

Olyan változtatásokat is végzünk, mint például:



- Új **vérátömlesztési szolgáltatás** kialakítása a liverpooli női kórház számára.

A **vérátömlesztés** az amikor valaki mástól kap vért.



- Együtműködés az Alder Hey Gyermekkorházzal az újszülöttek jobb ellátása érdekében.



- Új szolgáltatás létrehozása a liverpooli női kórházban, hogy segítse a mentális egészségügyi problémákkal küzdő vagy a munkájuk miatt stresszel küzdő személyzetet.



Ezek a változások hozzájárulnak ahhoz, hogy a liverpooli női kórházi szolgáltatások jobbra és biztonságosabbá váljanak.



De nem oldják meg az összes kockázatot, és nem biztosítják azt, hogy ezek a szolgáltatások hosszú ideig működjenek.

## Az Ön kérdéseire válaszolva

### Miért akarunk most változtatni a szolgáltatásokon?

Most akarjuk megváltoztatni a női kórházi szolgáltatásokat, mert:



- Több súlyos egészségügyi problémával küzdő embernek születik gyermeke.



- Egyre többen vállalnak gyermeket idősebb korban.



Azok a terhes betegek, akik idősebbek vagy súlyos egészségügyi problémákkal küzdenek, valószínűleg több kockázattal néznek majd szembe terhességük alatt.



E betegek közül sokaknak más szolgálatok és egészségügyi csoportok segítségére lesz szükségük a terhességük során.

Ezeket a változtatásokat azért végezzük el, mert:



- Több nőgyógyászati szolgáltatásra van szükségünk.

Ennek oka, hogy az emberek tovább élnek, és több embernek van szüksége nőgyógyászati rákkezelésre.



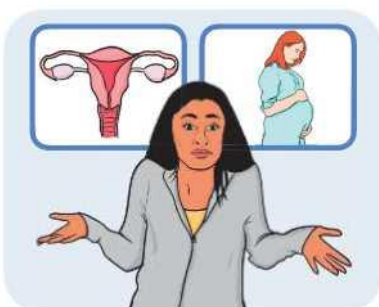
- Miközben a nőgyógyászati rákellátás egyre jobb lesz, egyre bonyolultabbá is válik.

Így az orvosoknak szükségük lehet más egészségügyi csoportok segítségére más kórházakból, hogy megtervezzék és biztosítsák ezt a kezelést.

Ha nem hajtjuk végre ezeket a változtatásokat:



- A problémák egyre súlyosabbá válnak.



- Az emberek számára nehezebb lehet bizonyos nőgyógyászati és szülészeti szolgáltatásokhoz hozzájutni Liverpoolban.



- Nehezebb lesz a munkatársakat alkalmazni és megtartani a liverpooli női kórházban.



- Liverpool kevesebb pénzt és **kutatást** kaphat a liverpooli női kórházi szolgáltatások javítására.

**Kutatás** amikor az orvosok vagy tudósok megvizsgálják valamit.



- A liverpooli nőgyógyászati és szülészeti betegek lehet, hogy rosszabb ellátásban részesülnek, mint az Egyesült Királyság más részein élő betegek.

## **Különítsük el továbbra is a női szolgáltatásokat?**



A liverpooli női kórházi szolgáltatások rendszere következtében a nők nehezebben jutnak megfelelő egészségügyi ellátáshoz, mint a férfiak.



## Mi fog történni a liverpooli női kórházzal?



A Liverpool Női Kórház a Crown utcában található Liverpool belvárosában.



A Crown utcában egy fontos NHS épület található és a helyszínt nem fogják bezárni



Még nem tudjuk, hogy a liverpooli női kórházi szolgáltatások hogyan fognak kinézni a jövőben.



Ha egyes szolgáltatások átköltöznek, az NHS továbbra is biztosítja az ellátást a Crown utcában.

## Megszűnik valamelyik szolgáltatás?



Nem tervezzük egyetlen szolgáltatás leállítását sem.



Szeretnénk javítani a meglévő szolgáltatásainkat, és megőrizni azok biztonságát.

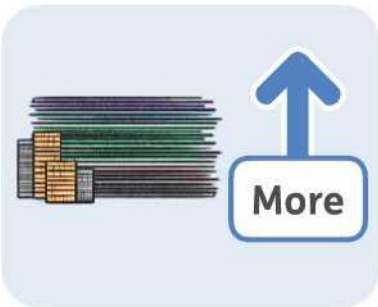


Ez segíthet abban, hogy a jövőben több finanszírozáshoz és kutatáshoz jussunk.

## A terv a pénzmegtakarításról szól?



Nem, ez a terv nem a pénzmegtakarításról szól.



A változtatásokhoz valószínűleg több pénzre lesz szükségünk.

## Minden egyes kórház képes lenne minden szolgáltatást biztosítani?



Nem lehetséges, hogy az NHS minden egyes kórházban minden egészségügyi szolgáltatást biztosítson.



Ennek oka, hogy nincs elég szakorvos és támogató személyzet.

## Felmérés kérdései



Kérjük, töltsse ki ezt a felmérést és mondja el véleményét arról, hogy miért kell változtatni a liverpooli női kórház szolgáltatásain.



Válaszai segítenek megtervezni azt, hogy hogyan működjenek ezek a kórházi szolgáltatások majd a jövőben.



Az emberek véleményét 2024 október 15 és november 26 között fogjuk megkérdezni.



A felmérést papíron vagy a weboldalunkon itt töltheti ki:

[www.gynaeandmaternityliverpool.nhs.uk/get-involved](http://www.gynaeandmaternityliverpool.nhs.uk/get-involved)



Betartjuk a törvényt az Ön adatainak biztonsága érdekében.



Nem fogjuk felhasználni a válaszait arra, hogy megtudjuk a nevét vagy azt, hogy ki Ön.



Nem kell válaszolnia minden kérdésekre, ha nem szeretne.